



## ○ 施工状況写真

工場棟 1工区：基礎・地中梁のコンクリート打を完了し、埋め戻し・スラブ配筋を行っています。

工場棟 2工区：2段目の切梁架設完了し、4次掘削を行っています。



1工区：埋め戻し／スラブ配筋(炉室部分)

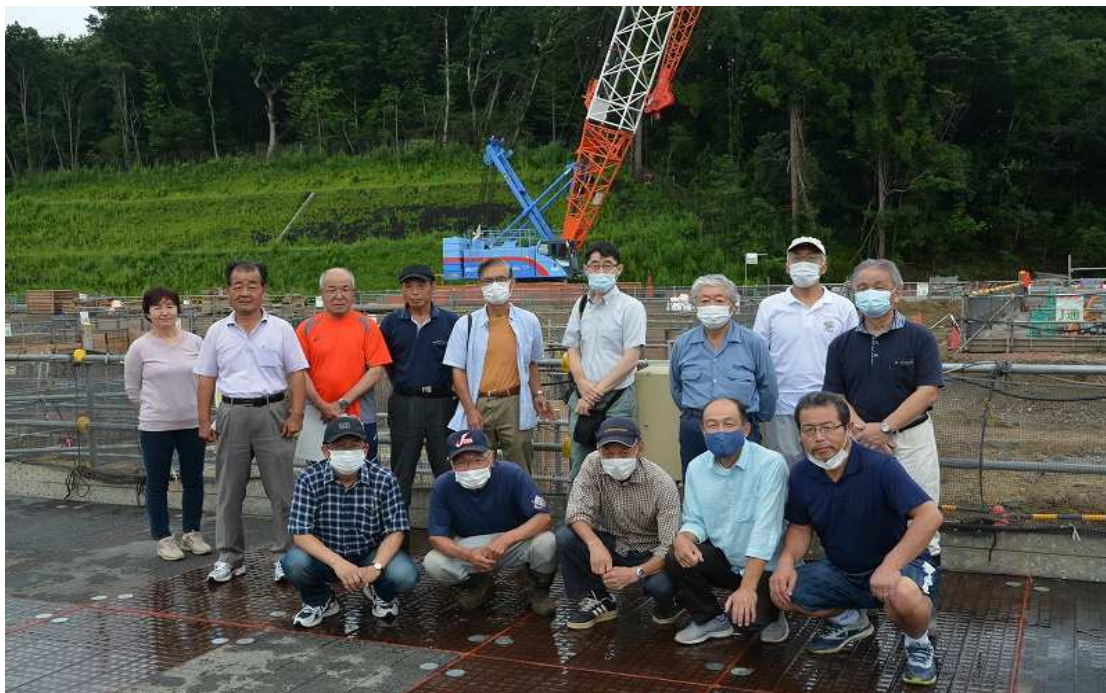


2工区：4次掘削(ごみピット部分)



工場棟 (工区割)

○ 現場見学会（17名参加／3名は都合により早退）



（令和2年7月12日）

○ 全景写真



（令和2年7月30日現在）