

(仮称) 鳩山新ごみ焼却施設建設工事

# 工事の進捗状況について

Vol. 12 2019年10月号

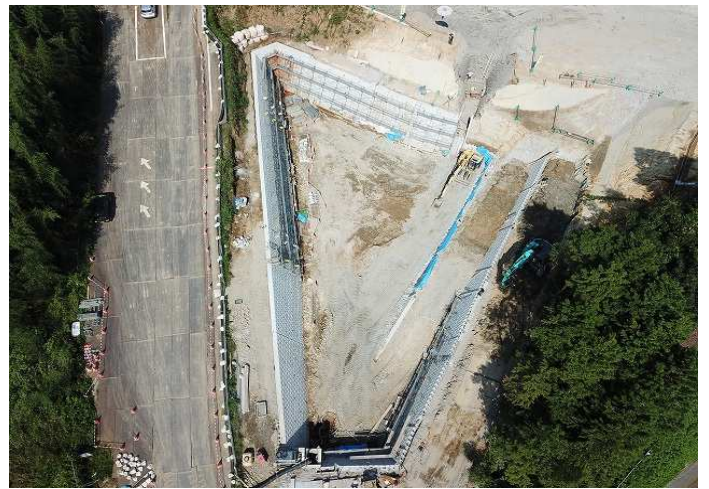


## ○ 施工状況写真

土工事（切土、盛土、残土搬出）、調整池工事（南側・北側調整池）、法面工事、雨水排水工事を行っています。



雨水排水工事



南側調整池工事



西側切土・法面整形



北側盛土・法面整形



## ○ 全景写真



(令和元年9月27日現在)

## ○ 10月から12月までの工程について

項目	期間		令和元年								
	10月			11月			12月				
	初旬	中旬	下旬	初旬	中旬	下旬	初旬	中旬	下旬		
土工事(切土)	[Blue bar]										
土工事(盛土)	[Blue bar]										
土工事(残土搬出)	[Blue bar]										
※断続的に残土搬出(最大でも80台/日(往復160台/日)程度)											
法面工事(法面整形)	[Blue bar]										
調整池(北側)	[Blue bar]										
調整池(南側)	[Blue bar]										
雨水排水工事	[Blue bar]										
道路工事	[Blue bar]										
地区外工事(出入口道路工事)	[Blue bar]										
(町道2号線片側規制)	[Red bar]										
交通誘導員(出入口)	[Blue bar]										
※ダンプ出入りの際は、2名体制。片側交互通行の場合は、4名体制。夜間は信号による。											

※町道2号線は、12月初旬から12月中旬まで終日片側規制となります。